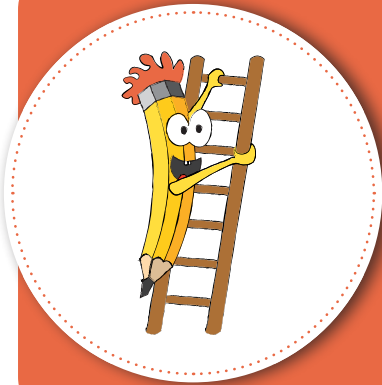


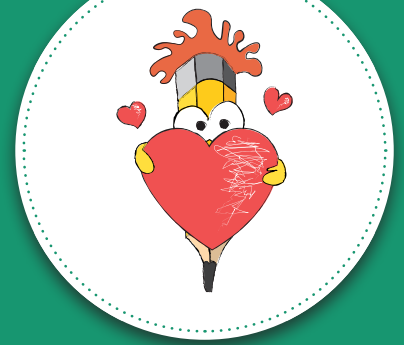
SCHULPROJEKT



Gemeindegrundschule
Hinderhausen



WEITER AUF
DER LEITER



ALLE
BETEILIGTEN
SEHEN DIE
SCHULE ALS DIE
IHRE AN

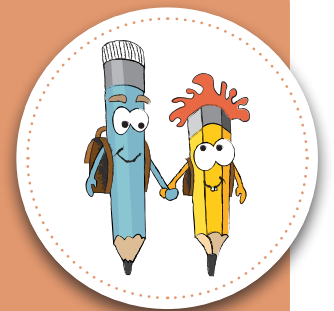
ZUKUNFT
GESTALTEN,
ERDE
ERHALTEN



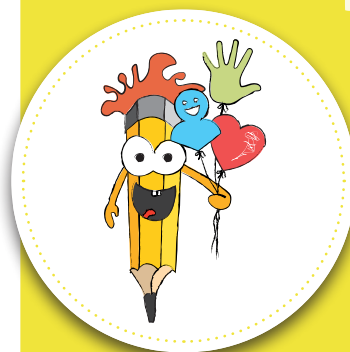
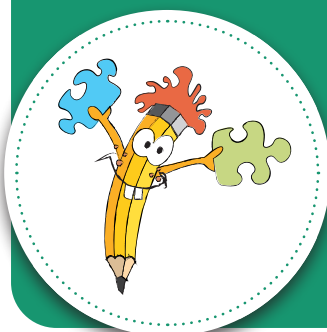
DIFFERENZIERUNG &
INDIVIDUALITÄT



WIR SCHAFFEN EIN
ANGENEHMES KLIMA &
POSITIVE LERNUMGEBUNG
FÜR ALLE



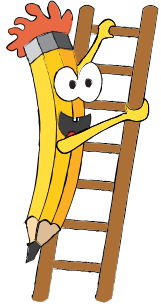
WIR IN DER WELT
- WELT IN DER
SCHULE



KLEIN LERNT
VON GROSS &
UMGEKEHRT
MIT KOPE,
HAND & HERZ

WEITER AUF DER LEITER

W eiterbildung, E ntwicklung, I nteresse, T eam, E ntfaltung, R ichtung



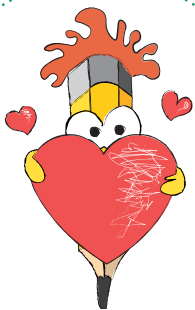
Die Schulentwicklung ist ein dauerhafter Prozess. Die Gesellschaft verändert sich stetig, die Schule ebenso. Durch regelmäßiges Feedback der Eltern, Schüler und Lehrer und die sich daraus ableitenden Maßnahmen überprüfen wir unsere Arbeit und Vorgehensweise und passen sie ggf. an. Gezielte Weiterbildungsmaßnahmen unterstützen aktiv den Schulentwicklungsprozess. Mit vielseitigen Lehr- und Lernmethoden, die kontinuierlich vom Kindergarten bis zur Oberstufe der Primarschule aufgebaut werden, möchten wir das Interesse und die Begeisterung am Lernen wecken und erhalten sowie das Potenzial der Kinder fördern und stärken.

Wir sorgen für kriteriengestützte und dadurch transparente und nachvollziehbare Leistungsanforderungen und Bewertungen. Durch regelmäßige mündliche und schriftliche Rückmeldungen möchten wir die Lernentwicklung dokumentieren und Wege zum weiteren Handeln verdeutlichen.

Fehler sind erlaubt und notwendig, um Fortschritte erzielen zu können. Wir geben den Kindern die Möglichkeit, sich selbst und andere ein- und wertzuschätzen. Regelmäßig erfragen wir Rückmeldung von Kollegen, Kindern und Eltern.

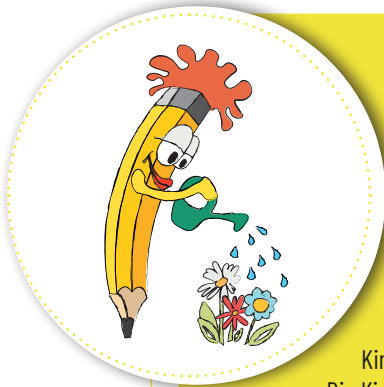
- 2 x im Jahr Zeugnisse
- Wir geben den Schülern regelmäßig mündliche und schriftliche Rückmeldungen (Zeugnis, Tagebuch, Schülergespräche, ...).
- Elterngespräche
- Wir bieten den Kindern fächerübergreifenden Unterricht an, Projektstunden, sowie Naturprojekte.

ALLE BETEILIGTEN SEHEN DIE SCHULE ALS DIE IHRE AN



Wir schaffen ein vertrauensvolles Klima, das jeden dazu bringt, sich selbst bestmöglich für seine Schule zu engagieren. Ein jeder soll sich als Teil der Schule sehen. Ich bin ein Teil der Schule und die Schule ist ein Teil von mir. Die Schule ist das, was wir daraus machen. Unsere Schule ist wie eine große Familie.

- Jeder kennt jeden.
- Regelmäßiger Austausch mit dem Elternrat.

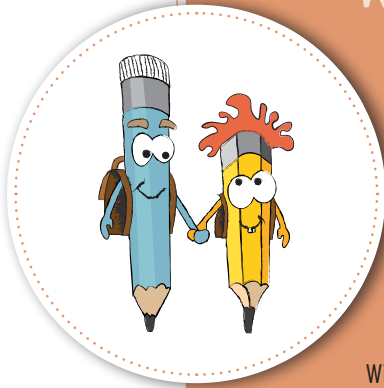


DIFFERENZIERUNG & INDIVIDUALITÄT

Jeder ist einzigartig und wir helfen einander zu wachsen. Unsere Schule ist ein Haus, das allen kleinen und großen Menschen mit ihren verschiedenen Charakteren, Stärken, Schwächen, Möglichkeiten (Einschränkungen), Grenzen, Kulturen und Religionen offensteht und den individuellen Möglichkeiten des Einzelnen versucht, gerecht zu werden. Bei Kindern mit besonderem Förderbedarf beraten wir gemeinsam mit den Eltern und externen Diensten, welche Maßnahmen ergriffen werden können, um das Kind gezielt zu fördern.

Die Kinder haben genügend Zeit, in einem familiären Rahmen, durch Rituale und strukturierte Abläufe im Schulalltag, sich selbst und ihren Platz in der Gruppe zu finden. Wir möchten in Zusammenarbeit mit dem Elternhaus ein Fundament schaffen, das es dem Kind ermöglicht, gestärkt und selbstbewusst durchs Leben zu gehen.

- Nach Bedarf verfassen wir jedem Kind ein angepasstes Lernprogramm.
- Morgenkreis, Kalender



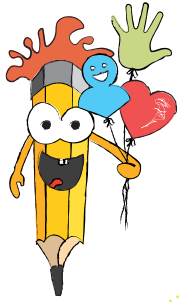
WIR SCHAFFEN EIN ANGENEHMES KLIMA UND POSITIVE LERNUMGEBUNG FÜR ALLE

Wir sehen die Schulgemeinschaft als große Familie, was den Kindern Sicherheit gibt. Ein vertrauensvolles, offenes, positives Arbeits- und Kommunikationsklima zwischen Eltern, Schülern, Lehrern und Schulleitung ist uns wichtig. Dazu tragen bei:

- Wertschätzende Kommunikation
- Gewaltfreie Konfliktlösung
- Mitspracherecht und höflich formulierte Meinungsäußerungen
- Offenheit und Transparenz

Wir geben den Kindern Methoden an die Hand, damit sie eine positive Rückmeldung erfragen können und höflich eine Kritik äußern können.

- Durch Projekte (Stark auch ohne Muckis, Papilio, ...) erziehen wir die Kinder zur Selbstständigkeit und fördern ihr Selbstbewusstsein.
- Den Kindern steht vielfältiges Pausenmaterial zur Verfügung (Fußballplatz, Bälle, Fahrzeuge, ...).
- Wir stehen in direktem Kontakt zu den Eltern, um Wichtiges mitzuteilen (Tagebuch, Schoolfox).



KLEIN LERNT VON GROß & UMGEKEHRT MIT KOPF, HAND & HERZ

Unsere Schule gehört als Gemeinschaftsschule dem öffentlichen subventionierten Unterrichtswesen an. Für uns gelten somit die vom Parlament der DG verabschiedeten Rahmenplänen als Grundlage unseres Unterrichts.

An unserer Schule wird das alltägliche Miteinander von Klein und Groß aktiv gelebt. Dieser Prozess fördert die Lernkompetenzen. Die Theorie wird bei uns in die Praxis umgesetzt. Durch viele inner- und außerschulische Projekte und Aktivitäten aus der Lebenswelt der Kinder geben wir den Schülern die Möglichkeit, sich selbst zu entdecken, sich zu entfalten und das Erlernte anzuwenden. Diese Projekte ermöglichen es somit, alle Talente eines jeden Kindes hervorzuheben und zu fördern.

Das Prinzip des voneinander lernen gilt auch bei den Lehrkräften. Durch regen Austausch zwischen allen Lehrpersonen wird die Schulentwicklung aktiv vorangetrieben. Selbstständigkeit und Teamfähigkeit sind wichtige Bestandteile unseres Schullebens.



- Gemeinsame Pausen, Projekte und Feiern mit allen Kindern (Kindergarten und Primarschule)
- Da wir in jahrgangsübergreifenden Klassen arbeiten, lernen auch hier die Kleinen von den Großen.
- Wir lernen mit und von anderen Schulen: regelmäßiger Austausch der Koordinatoren, gemeinsamer Sport- und Schwimmunterricht mit der Schule Crombach.
- Gemeinsame Projekte mit der Schulfusion, z.B. Seeklasse

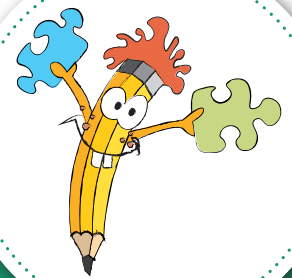


ZUKUNFT GESTALTEN, ERDE ERHALTEN

Die Nähe zur Natur, sowie der Schutz und Erhalt unserer Erde liegen uns sehr am Herzen. Wir sensibilisieren die Kinder für einen verantwortungsvollen und nachhaltigen Umgang mit der Natur.



- Naturprojekte
- Müll sammeln und sortieren
- Zero Watt: Energie sparen



WIR IN DER WELT – WELT IN DER SCHULE

Unsere Schule ist offen für das Weltgeschehen: Der Blick weitet sich vom Dorf und dem Dorfleben über das Land bis hin zum Weltgeschehen aus.



- Regelmäßig nehmen wir an verschiedenen Projekten teil, um zum Beispiel Berufe besser kennenzulernen.
- Wir empfangen regelmäßig externes Fachpersonal, um den Unterricht auf vielfältige Weise zu ergänzen (Musiker, Tänzer, Naturpädagogen,...).

